

**ДОБРЫЙ ДЕНЬ!**



**С наилучшими пожеланиями**

**ЛУГА 2016 г.**

**Опыт организации  
профориентационной работы  
Комитета образования, муниципального  
образования г. Луга  
с образовательными организациями**

**МКУ «Лужский ИМЦ»  
2016 год**

# Образовательное пространство

1. образовательные организации (детские сады, школы, центры ДОП-образования, средние и высшие учебные заведения, в т.ч. и военные);
2. центры занятости населения;
3. предприятия, учреждения и воинские части, расположенные на территории Лужского муниципального района;
4. ОВК Ленинградской области по г. Луге и Лужскому району, Лужский СТК «ДОСААФ»;
5. масс-медиа, ориентированные на образование;
6. общественность, которая вовлечена в решение проблем профориентации
7. образовательная карта Лужского муниципального района

# Ресурсное обеспечение

## Нормативное и методическое обеспечение:

- Комитет образования администрации Лужского муниципального района,
- МКУ «Лужский информационно-методический центр»;

## Техническое обеспечение:

- устройство для создания фото-видео изображений;
- надежное и скоростное устройство для подключения к сети Интернет;
- компьютер с программным обеспечением для создания базы данных;
- комплекты аудио-, видеотехники с материалами;

## Программное обеспечение:

- Интернет-браузер;
- графический редактор;
- редактор для создания презентаций;
- редактор для обработки фото и видео;

## Использование сетевых сервисов:

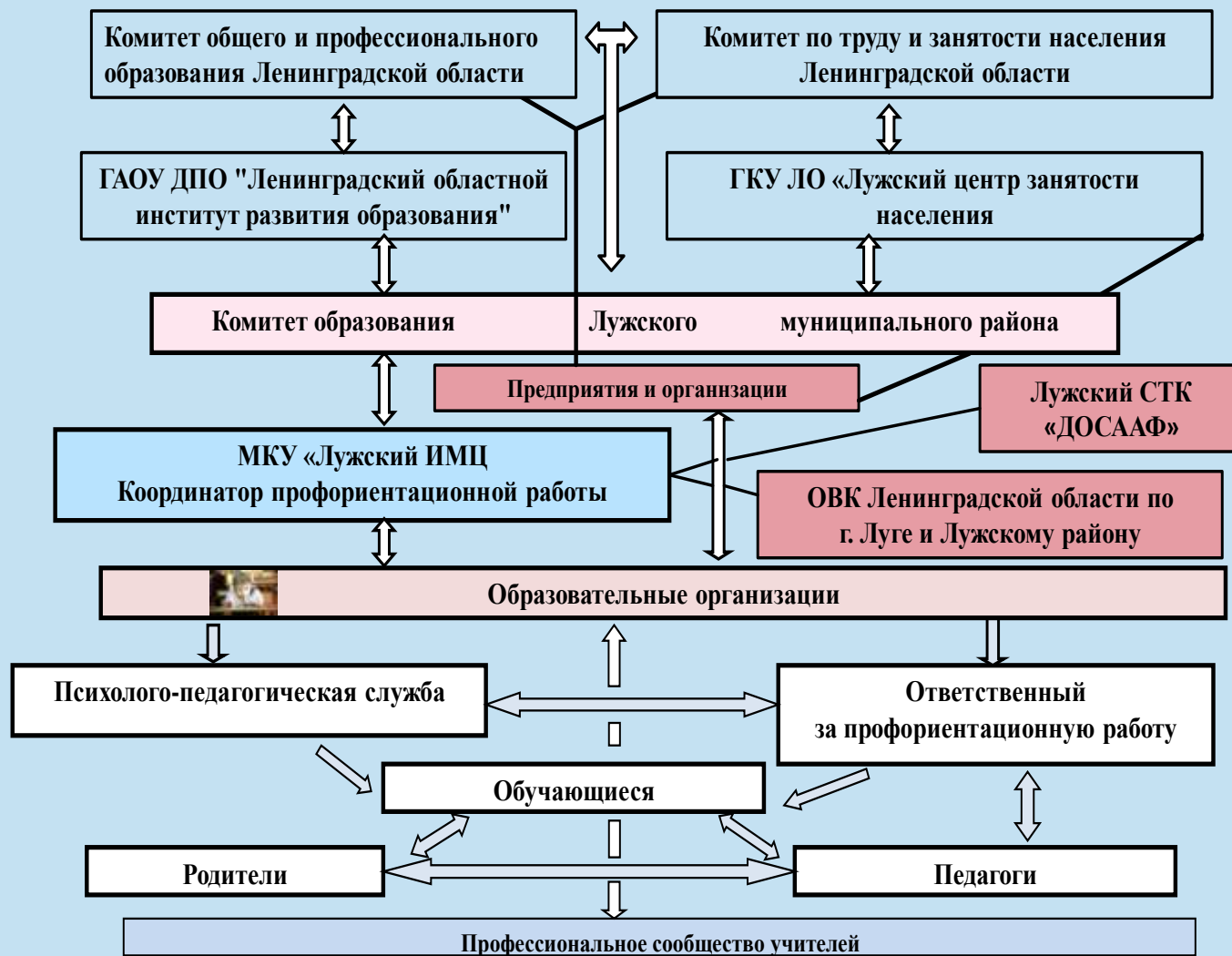
- сетевые сервисы Google (документы, карты, фотографии, почта, сайты);
- поисковые системы (Yandex, Google и др.)

# Ресурсное обеспечение

## Технологические ресурсы :

- дистанционные технологии;
- интеграция очных и дистанционных форм обучения;
- ИКТ технологии;
- игровые технологии;
- проектная технология;
- сетевые проекты;
- сетевое обучение;
- научно-исследовательская деятельность.

## Организационная структура профориентационной работы в Лужском муниципальном районе



Профориентация от А до Я **В**  
**общеобразовательных**  
**организациях**

# Сетевое взаимодействие ОО с МОУ ДОД в Лужском районе

МОУ ДОД «Центр детского и  
юношеского творчества» г. Луга

МОУ ДОД «Детско-  
юношеская спортивная  
школа» г. Луга

6 школ

Городские- 6 школ  
Сельские -7 школ

Городские- 6 школ  
Сельские -3 школы

МАОУ ДОД «Центр  
дополнительного  
образования детей  
«Компьютерный центр»

Лужски  
й р-н

Городские -5 школ  
Сельские -2 школы

Лужское лесничество Филиал  
ЛенОблЛес

Городские- 6 школ  
Сельские - 4 школы

МОУ ДОД «Лужская Детская Музыкальная школа им.  
Н.А. Римского-Корсакова»

МОУ ДОД «Толмачевская детская музыкальная школа»

МОУ ДОД «Лужская детская художественная школа»

МОУ ДОД «Лужская школа искусств»

МОУ ДОД «Лужский детский оздоровительный центр  
«Юность»



Сетевое  
взаимодействие ОО

ГБОУ ДОД «Центр  
«Ладога»»

ГБОУ ДОД Центр  
«Интеллект»

6  
школ

6 школ города Луги

Межрегиональный  
экологический клуб  
аспирантов, студентов и  
школьников Балтийско  
- Ладожского региона

7 школ города и  
района

Лужский  
р-н

Толмачевская СОШ

Научно – производственное  
объединение ЗАО «Крисмас +»  
332 школа Невского района  
г. С-Петербург

Городские - 5 школ  
Сельские - 5 школ

6 школ  
города и  
района

Городские -  
6 школ

Ленинградский  
государственный  
университет им.  
А.С.Пушкина

С-Пб университет  
(ЛЭТИ)

Открытый молодежный  
университет при  
Томском  
государственном  
университете (обучение  
по 5 программам )

1. Организационное и методическое обеспечение профориентационной работы с обучающимися
1. **Формирование информационного пространства рынка труда, образовательных услуг и перспективной потребности в кадрах предприятий Ленинградской области**
2. **Обеспечение доступности получения обучающимися образовательных организаций Ленинградской области комплексных профориентационных услуг**

**Основные направления профориентации**

**3. Создание системы мониторинга для оценки изменений в сфере занятости молодежи**

**4. Развитие взаимодействия и социального партнерства по совершенствованию системы профессиональной ориентации обучающихся**

**Направления профориентации**

- **Методическое сопровождение и подготовка кадров**
- **Психолого-педагогическое и медико-социальное сопровождение**
- **Массовые мероприятия**

**Направления профориентации**

## Организационное и методическое обеспечение профориентационной работы с обучающимися

- Закрепление специалиста, ответственного за профориентационную работу с обучающимися и взаимодействие с заинтересованными органами и организациями
- Разработка и утверждение перспективных (годовых) планов осуществления профориентационной работы с обучающимися 9-11 классов
- **Организационная и информационная работа**
- Информационная доступность для молодежи данных о профессиях, востребованных на рынке труда
- Ярмарка вакансий
- Оформление уголков и кабинетов профориентации
- Информирование учащихся общеобразовательных учреждений о возможностях участия в Государственном образовательном заказе Ленинградской области
- Проведение мониторинга трудоустройства выпускников
- **Образовательная деятельность (Элективные курсы и профильное обучение, профессиональные пробы)**
- Реализация практико-ориентированных учебных курсов профориентационной направленности в системе дополнительного образования детей

	<b>Образовательная организация</b>	<b>Ссылка на страницу сайта</b>
1	МОУ «СОШ №2»	<a href="http://sh02-luga.ucoz.ru/index/proforientacija/0-17">http://sh02-luga.ucoz.ru/index/proforientacija/0-17</a>
2	МОУ «СОШ №3»	<a href="https://sites.google.com/site/sh03luga/vospitatelnaa-rabota/kabinet-proforientacii">https://sites.google.com/site/sh03luga/vospitatelnaa-rabota/kabinet-proforientacii</a>
3	МОУ «СОШ №4»	<a href="http://sh04-luga.ru/forpupils/virtualnyiy-kabinet-po-proforientatsii">http://sh04-luga.ru/forpupils/virtualnyiy-kabinet-po-proforientatsii</a>
4	МБОУ «СОШ №5»	<a href="#">Оф. сайт средней школы №5 г. Луга - Профориентация</a>
5	МОУ «СОШ №6»	<a href="http://www.sh06.luga.ru/">http://www.sh06.luga.ru/</a>
6	Толмачевская СОШ	<a href="http://tolmsch.ucoz.ru/index/virtualnyj_kabinet_po_proforientacii/0-51">http://tolmsch.ucoz.ru/index/virtualnyj_kabinet_po_proforientacii/0-51</a>
7	МОУ «Володарская СОШ»	<a href="http://volodarschool.ucoz.ru/index/proforientacija/0-92">http://volodarschool.ucoz.ru/index/proforientacija/0-92</a>
8	МОУ «Вечерняя СОШ»	<a href="http://wecluga.ucoz.ru/index/informacionnyj_stend/0-32">http://wecluga.ucoz.ru/index/informacionnyj_stend/0-32</a>
9	МОУ «Мшинская СОШ»	<a href="http://mshinsch.ucoz.ru/index/virtualnyj_kabinet_proforientacii/0-73">http://mshinsch.ucoz.ru/index/virtualnyj_kabinet_proforientacii/0-73</a>
10	Заклинская СОШ	<a href="https://kabinetprof.wordpress.com/">https://kabinetprof.wordpress.com/</a>
11	МОУ «Оредежская СОШ№2	<a href="http://oredezh-school.ucoz.ru/index/professionalnaja_orientacija/0-48">http://oredezh-school.ucoz.ru/index/professionalnaja_orientacija/0-48</a>
12	Осьминская СОШ	<a href="http://www.shosm.luga.ru/virtual.html">http://www.shosm.luga.ru/virtual.html</a>
13	ГКООУ ЛО "Лужская санаторная школа-интернат"	<a href="http://lugasanshk.ucoz.ru/index/virtualnyj_kabinet_po_proforientacii/0-74">http://lugasanshk.ucoz.ru/index/virtualnyj_kabinet_po_proforientacii/0-74</a>

**ПРОГРАММА**  
**профильного обучения и профориентации**  
**старшекласников**

Справочный материал ИМЦ 12.01.2015 г.

Некоторые специальности и профессии по  
профилям обучения  
в Петербурге и области, Великом Новгороде,  
Пскове

План мероприятий по содействию  
профессиональному самоопределению  
обучающихся в общеобразовательных  
организациях на 2015-2016 учебный год"



**Активные формы профориентации в  
совместной работе ОО и МКУ «Лужский центр  
занятости населения»**

**Сетевые  
формы  
работы по  
профориента  
ции**

Профдиагностика  
Анализ проф и  
трудоустр.xlsx

сотрудни  
чество с  
другими  
образоват  
ельными  
организац  
иями

Экскурсии на  
предприятия и  
учебные  
заведения

Профильное  
и  
предпрофил  
ьное  
обучение

Дни  
абитуриента

Фестиваль  
профессий

Обучение в  
организациях  
дополнительного  
образования

Сетевые конкурсы  
«Есть такая профессия  
Родину защищать»  
ЦДЮТ «Радость  
творчества».docx

**тематические**  
конкурсы,  
**выставки**

Круглые  
столы

Профессиональ  
ные пробы и  
практики

Профориента  
ционное  
тестирование

Участие в  
профессиональ  
ных  
праздниках

# НАШИ КООРДИНАТЫ

г. Луга

188230 пр. Урицкого, д.73

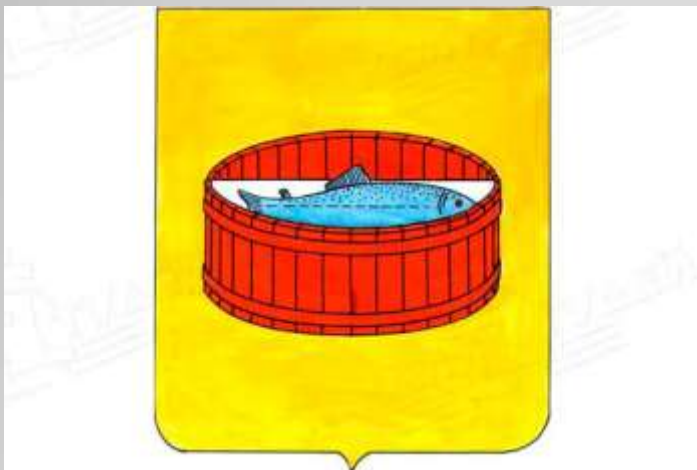
тел. (81372) 2-89-03

факс: 2-29-33

e-mail [imc@luga.ru](mailto:imc@luga.ru)

сайт: <http://www.imcluga.ru/>

# СПАСИБО ЗА ВНИМАНИЕ!



**Герб города Луги**



**Привокзальная площадь**