

Строение семян

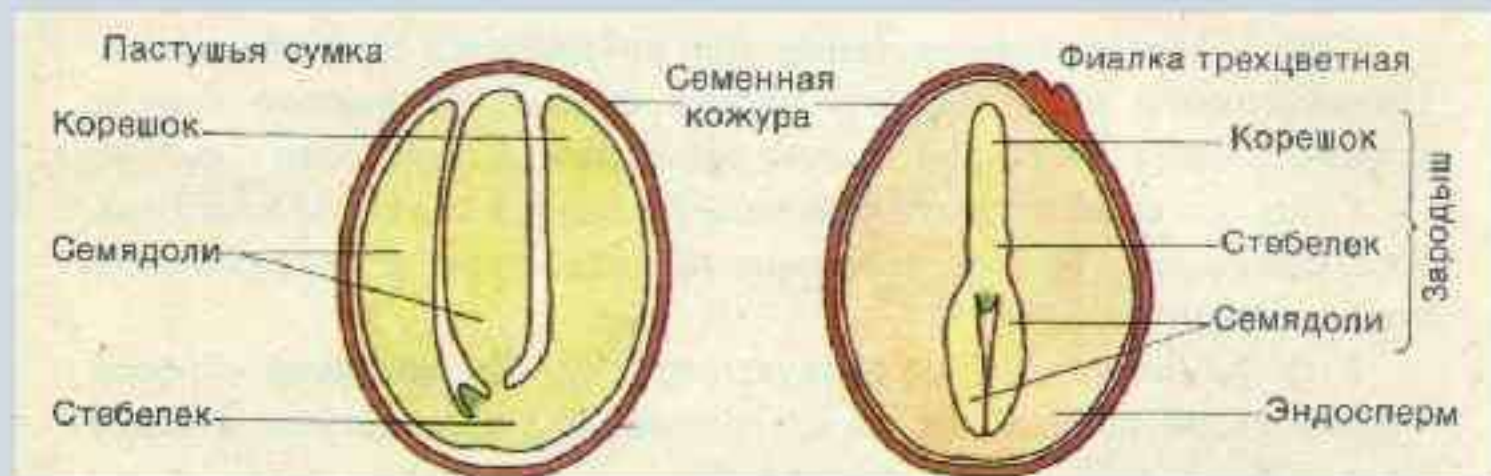
6 класс



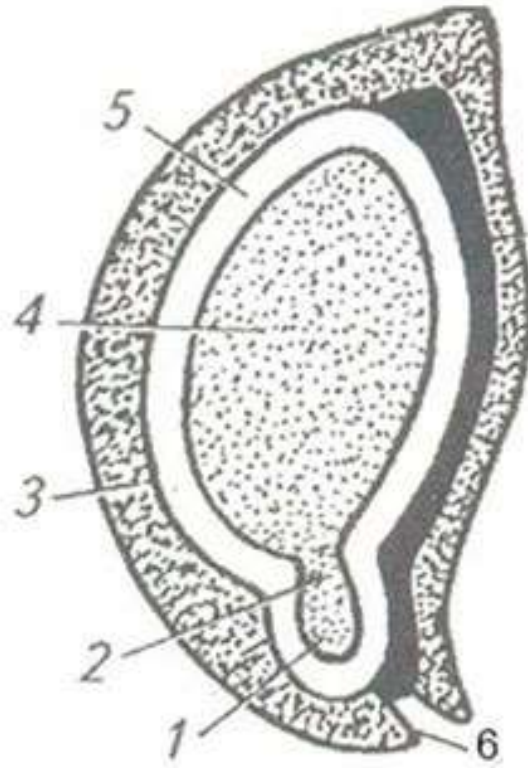
Строение семян двудольных растений



Миндаль



Строение семени яблока



1 - Корешок и стебелёк

2 - Почечка

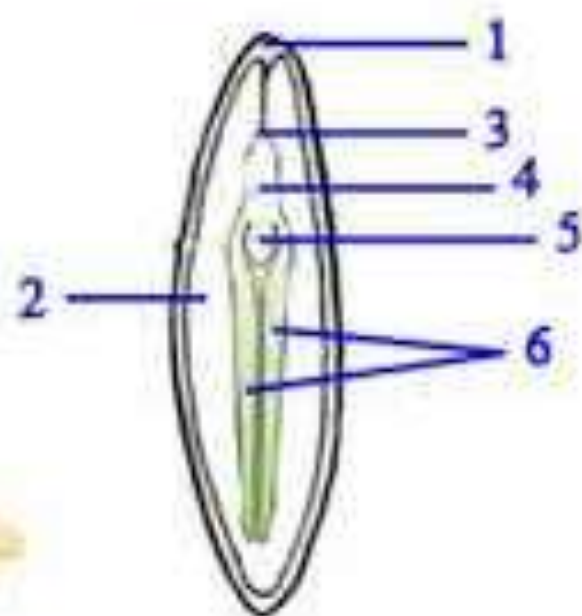
3 - Семенная кожура

4 - Две семядоли

5 - Эндосперм

6 - Микропиле

Строение семени тыквы



1 - семенная кожура

2 - эндосперм

3 - корешок

4 - стебелёк

5 - почечка

6 - две семядоли

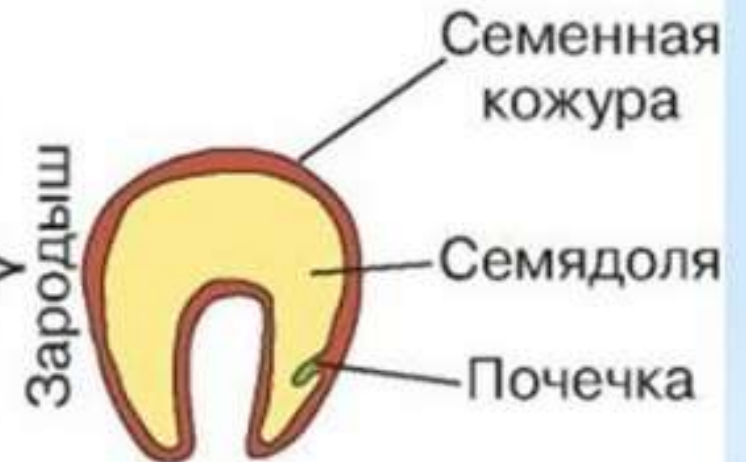
Строение семян однодольных растений



Пшеница



Лук



Частуха

Сделайте вывод об особенностях строения семян однодольных и двудольных растений:

- число семядолей**
- наличие эндосперма**
- наличие всех частей зародыша**