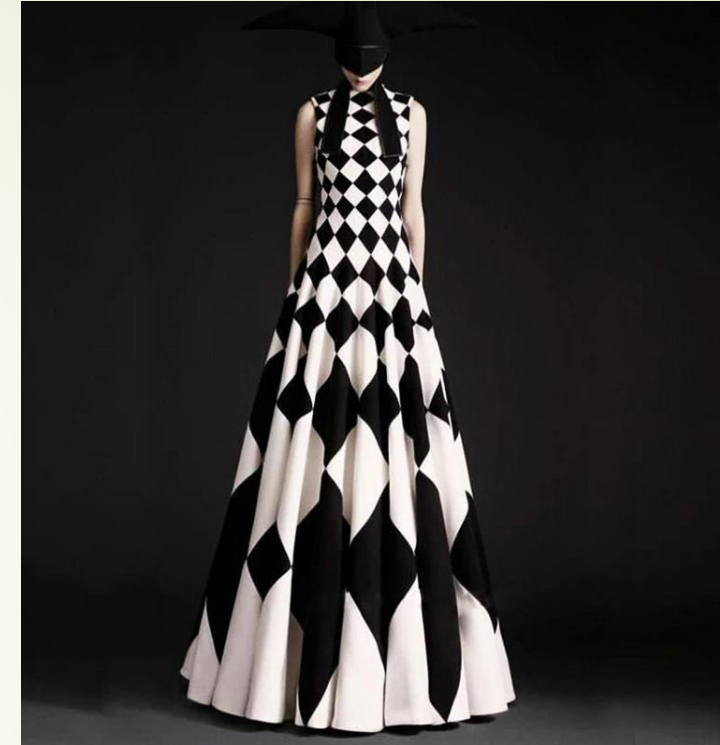


Геометрия в моде



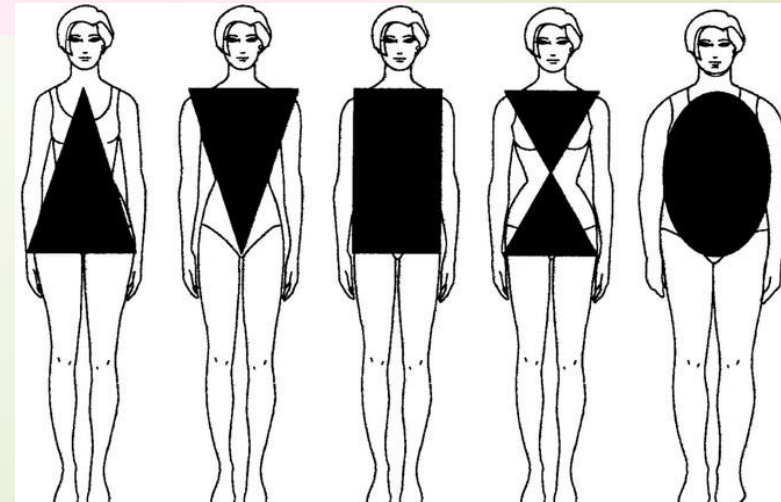
Мода в жизни каждого человека играет очень важную роль. Не даром говорят что “по одежке встречают...”. Каждый человек в своей жизни попадает под влияние моды, которая диктует нам что, куда и когда надевать.

Мало того, что приходится следить за последними тенденциями в моде, разбираться в качестве тканей, проводить по многу часов в магазинах, так еще от нас хотят потребовать знаний по геометрии. Что это за «геометрия» в моде и как заставить понравившееся платье идеально сесть на свою фигуру?



ГЕОМЕТРИЯ И ЖЕНСКАЯ ФИГУРА

- ▶ Французская фигура больше всего напоминает - «песочные часы» (рис. 1а).
- ▶ Немецкая фигура получила название «прямоугольного» типа фигуры (рис. 1б)
- ▶ Итальянская фигура, очень похожа на линии французской фигуры, но в чем-то перекликается с прямоугольными фигурами немки.
- ▶ Американская фигура - это геометрия, повторяющая фигуру треугольника.
- ▶ Восточный тип фигуры тоже вписывается в геометрию треугольника, но между двумя этими типами (американский и восточный) есть большая разница.



ГЕОМЕТРИЯ ФАСОНОВ

Для того чтобы костюм подчеркивал достоинства и скрывал недостатки фигуры, необходимо правильно выбрать его силуэт.

Силуэт - называют внешние очертания любого предмета, его «тень». Силуэты одежды можно сравнить с простыми геометрическими фигурами: прямоугольником, треугольником, трапецией, овалом.

- ▶ Прямоугольный силуэт получается, когда линии контура тяготеют к параллельным. Силуэты костюмов, построенных на основе прямоугольников, кажутся строгими, статичными. Среди других силуэтов прямоугольный считается самым универсальным.
- ▶ Треугольный силуэт получается, когда основные контурные линии находятся под углом друг к другу и пересекаются где-то в воображаемой точке. Он более динамичен, чем прямоугольный, так как форма устремляется от основания к вершине.
- ▶ Трапециевидный силуэт – характерен для расклешенной одежды.
- ▶ Овальный силуэт получается, когда основные контурные линии костюма – плавные выпуклые кривые.





ГЕОМЕТРИЯ В ОБУВИ

На одних мы можем увидеть треугольники, на других – ровные линии, на третьих – прямоугольники и весьма странной и необычной формы каблуки, но тоже так или иначе связанной с геометрическими фигурами.

Мода сегодня далека от консерватизма и сдержанности. На пике популярности – каблук самых разных геометрических форм: треугольный, конусообразный, трапециевидный, прямоугольный. И чем выше тем лучше, но главное, чтобы он был устойчивым. Одной из основных тенденций является гибрид платформы и шпильки. В такой обуви просто нельзя остаться незамеченной.



ГЕОМЕТРИЯ В НОГТЯХ

Ногти. В маникюре в моду вошла естественность. Исключаются замысловатые формы ногтей, типа треугольник и квадрат. Ногти должны быть натуральными и иметь мягкие закругленные формы.

Приветствуется изысканный овал и правильное миндалевидное моделирование. Такой маникюр будет выглядеть очень женственно и нежно. Самые модные ногти должны быть закругленными, но не овальными, а скорее квадратными.



1. Миндаль 2. Пика 3. Квадрат 4. Овал 5. Мягкий квадрат



ГЕОМЕТРИЯ В ПРИЧЁСКАХ

Самыми объёмными считаются тела, которые по форме приближены к шару или кубу. Но так как основанием причёски является голова человека, которая имеет собственный объём, то объёмность причёски характеризуется несколько иначе.

Поверхность причёски может носить различный характер: гладкий и ломаный, прямолинейный и криволинейный, выпуклый и вогнутый. Благодаря сочетанию различных поверхностей можно добиться невероятной выразительности, повысить декоративность причёски и её силуэта.



